



Tartalom

Bevezető.....	2
Fontos biztonsági tanácsok.....	2
1. Jelölje meg az első fali lécs rögzítési pontjait	3
2. Fúrja ki a lyukakat, és csavarozza a helyére a szalagot.....	4
3. Rögzítse a második sínt.....	6
4. Rögzítse a gerendákat a sínekhez	7
5. Polcok beszerelése	8
6. Pontos műszaki adatok	10

Bevezető

Ha már kiválasztotta a megfelelő polclapot, konzolokat és rögzítőelemeket, maga az összeszerelés valóban nem tart sokáig – de a biztonságos és tartós rögzítés érdekében fontos néhány alapvető szabályt betartani. Egy jól felszerelt polc évekig stabil marad, míg a nem megfelelő rögzítés balesetveszélyes lehet.

Az összeszereléshez szüksége lesz:

- *ceruzára a jelöléshez*
- *mérőszalagra a pontos kiméréshez*
- *vízmértékre az egyenes beállításhoz*
 - *csillagcsavarhúzóra (PZ2)*
 - *fúróra és 6 mm-es fúrófejre*
 - *megfelelő tiplikre és csavarokra*
 - *gumikalapácsra a tiplik beütéséhez*

Mielőtt nekilátna, mindig győződjön meg arról, hogy a fal típusa (beton, téglá, gipszkarton stb.) megfelelő rögzítési módot igényel. Más típusú tipli szükséges tömör falazathoz, és más gipszkartonhoz. Ha nem megfelelő rögzítőelemet használ, a polc idővel kilazulhat vagy leszakadhat.

Fontos biztonsági tanácsok

- Mindig viseljen védőszemüveget fúrás közben.
 - Ha bizonytalan a fal teherbírásában, kérjen szakember segítséget.
- Ne terhelje túl a polcot – tartsa be a gyártó által megadott maximális terhelhetőséget.
- Gipszkarton fal esetén lehetőség szerint a tartószerkezethez (profilhoz) rögzítsen.

1. Jelölje meg az első fali lécs rögzítési pontjait

Rögzítse a léceket a falhoz csavarok és tiplik segítségével. Először helyezze a léceket a falhoz, és ceruzával jelölje meg a fúrési pontot az első csavarlyuknál. Jelölje meg a többi furatot is, mindig 20 cm-es időközönként. Vízmértékkel ellenőrizze, hogy a lécs vízszintes-e.



2. Fúrja ki a lyukakat, és csavarozza a helyére a szalagot.

6 mm-es fúróhegyű fúróval fúrjon lyukakat a megjelölt helyekre, és helyezze be a tipliket.

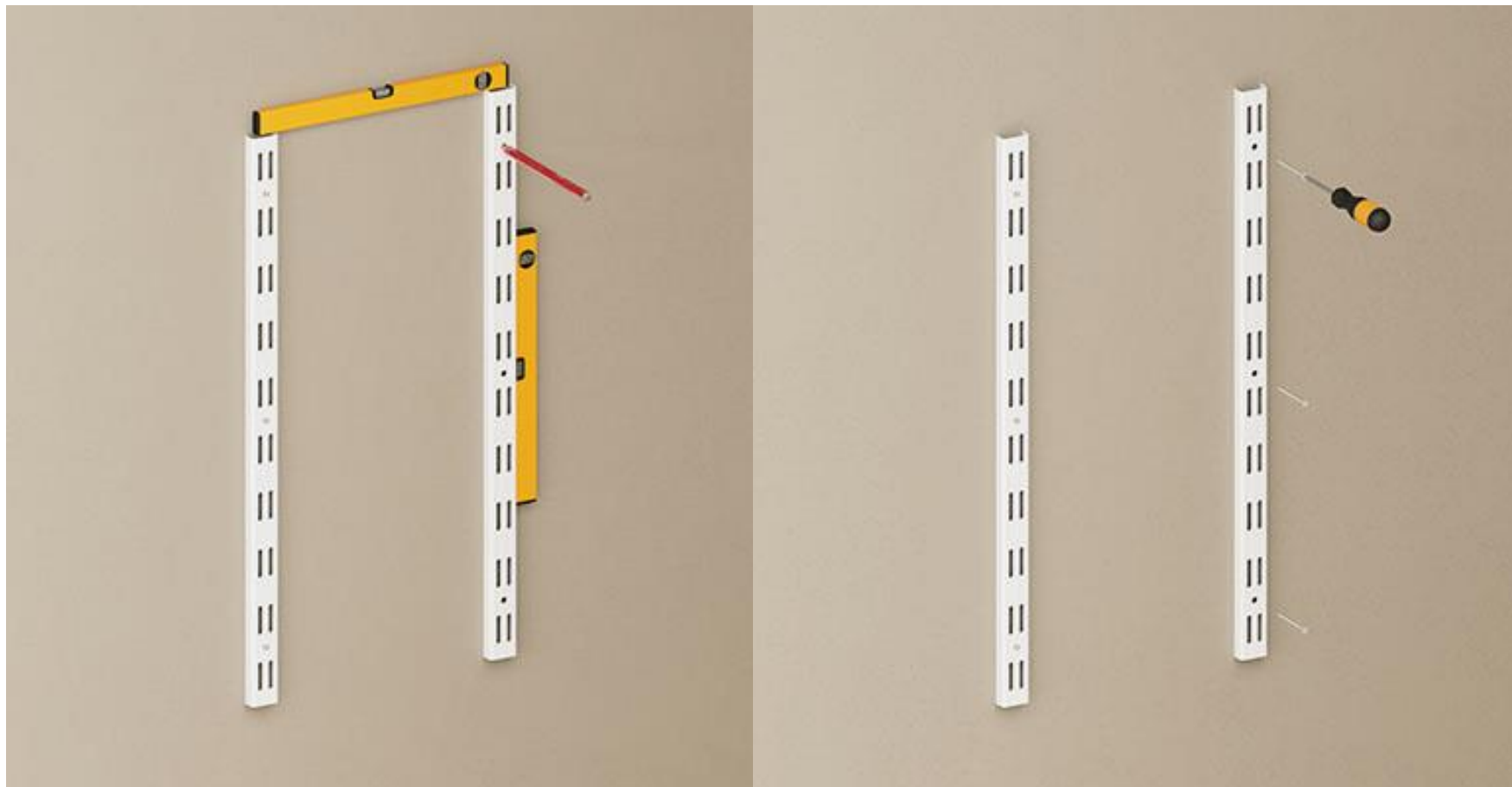


Ezután csavarozza fel az első szalagot a falra. Csavarkészlet és univerzális tiplik használatát javasoljuk.



3. Rögzítse a második sínt

A második sínt ugyanígy rögzítse a falhoz. Fontos, hogy az elsővel azonos magasságban és azzal párhuzamosan legyen. Ezért gondosan mérje meg, és használjon vízmértéket.



A sínek közötti megfelelő távolság a használt polcok szélességétől függ:

Polchossz 60 cm - a síneken lévő csavarok közötti távolság max. 50 cm, 80 cm hosszú polc - a síneken lévő csavarok közötti távolság max. 70 cm, Polchossz 120 cm - a síneken lévő csavarok közötti távolság max. 80 cm

4. Rögzítse a gerendákat a sínekhez

A gerendák kivágásokkal vannak ellátva, amelyek horgokként működnek. Könnyen rápatinthatók a tartósínekre, és gumikalapáccsal rögzíthetők.



5. Polcok beszerelése

A tömör drótokból készült kedvenc polcait egyszerűen a dróttartók kivágásaiba helyezve rögzítheti.



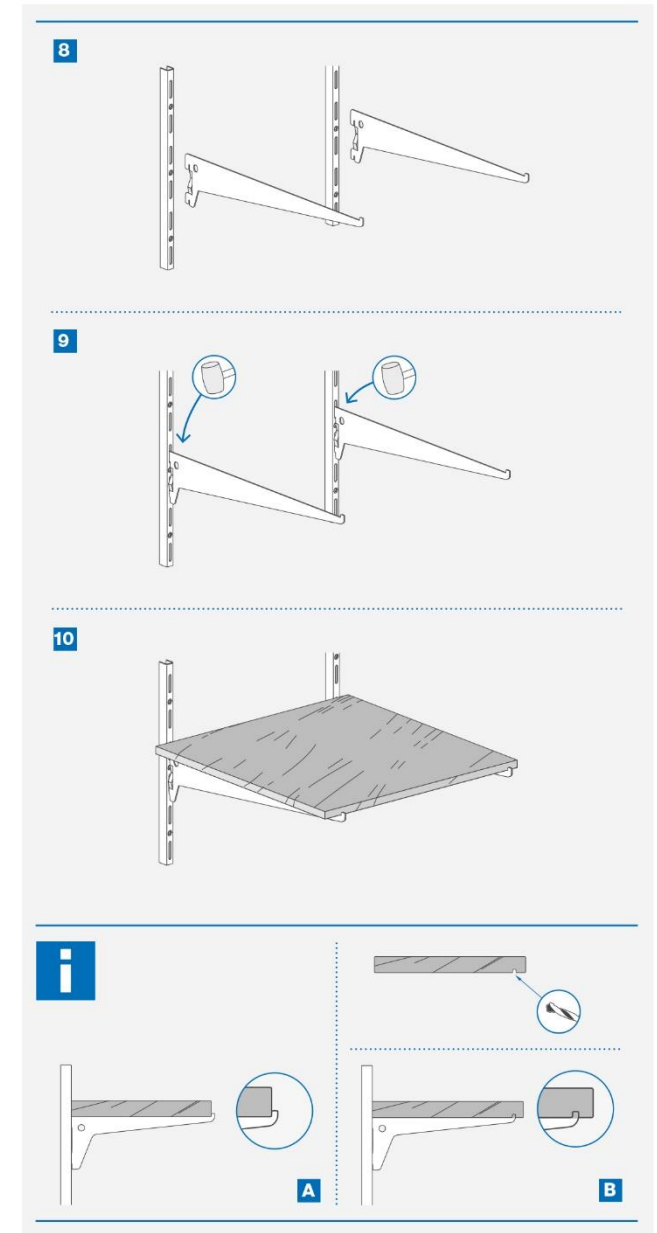
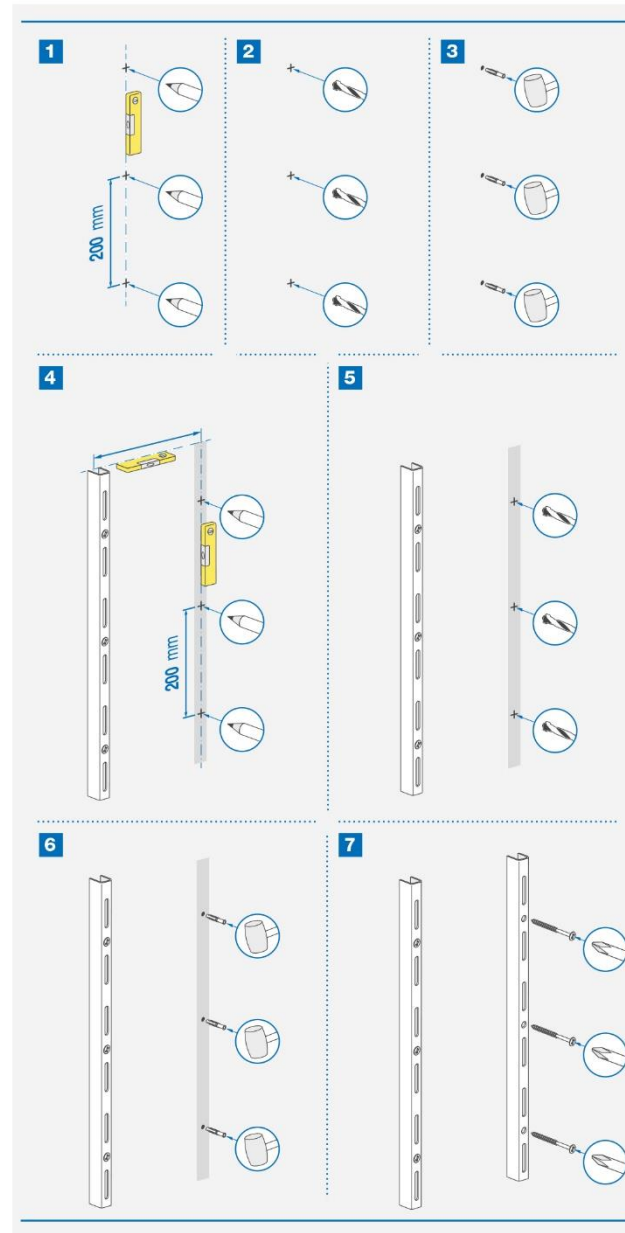
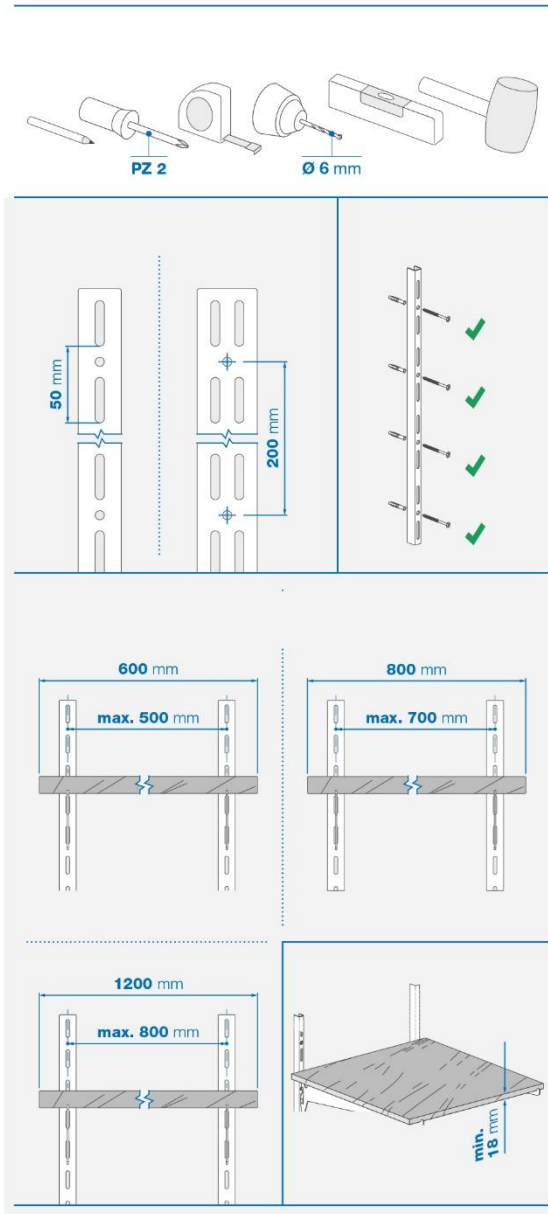
A lapanyagból készült polcok rögzítésének módja a választott gerenda típusától függ:

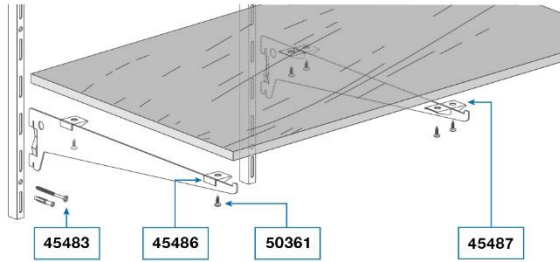
- Egyszerű gerendák – *a lap rögzítéséhez egyoldalas vagy kétoldalas konzolokat használjon.*

A polc biztonságos rögzítése érdekében a gerenda végén egy kiemelkedés (orr) található. Ez stabilizálja a lapot a szélén vagy alulról. Ezután egy előre fúrt horonyba rögzítik.

- U-gerendák – *a fa polc rögzítésére két lehetőség van. A gerendán két furat található, amelyek kompatibilisek a 3,5 mm átmérőjű és 45 és 30 mm hosszú csavarokkal. Egy másik lehetőség a kétoldalas konzolok használata, amelyeket az U-gerendába helyeznek.*
 - Oldalgerendák – *ezeket a gerenda beépített rögzítőfuratai révén csavarozza a laphoz.*

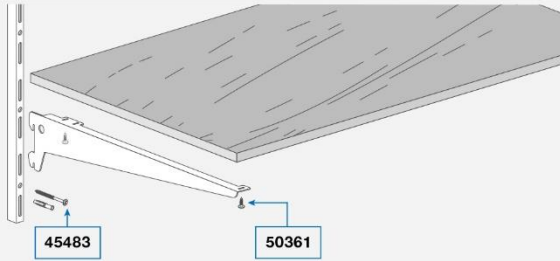
6. Pontos műszaki adatok





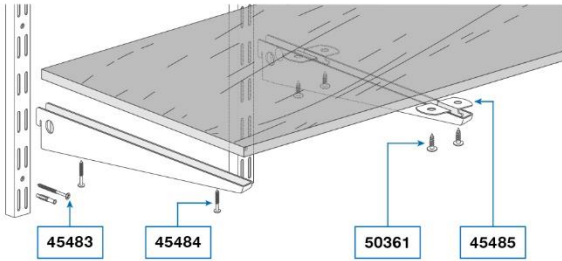
Weight	Length	Art.:	Art.:	Art.:
60 kg	150 mm	45358	45451	45381
	200 mm	45359	45452	45382
	250 mm	45360	45453	45383
	300 mm	45361	45454	45384
	350 mm	45362	45455	45385
	400 mm	45363	45456	45386
	500 mm	45364	45457	45387
	600 mm	45365	-	45388

Length	Art.:	Art.:	Art.:
500 mm	45350	45443	45342
1 000 mm	45351	45444	45343
1 500 mm	45352	45445	45344
2 000 mm	45353	45446	45345
Weight			
55 kg			
200 mm			



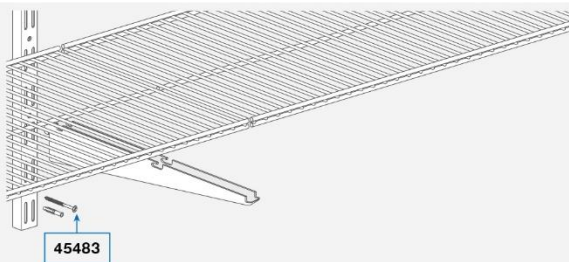
Weight	Length	Art.:	Art.:	Art.:
55 kg	180 mm	45371	45463	45394
	230 mm	45372	45464	45395
	280 mm	45373	45465	45396
	330 mm	45374	45466	45397
	380 mm	45375	45467	45398
	480 mm	45376	45468	45399

Length	Art.:	Art.:	Art.:
500 mm	45354	45447	45346
1 000 mm	45355	45448	45347
1 500 mm	45356	45449	45348
2 000 mm	45357	45450	45349
Weight			
55 kg			
200 mm			

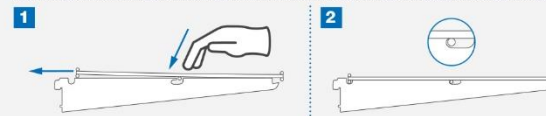


Weight	Length	Art.:	Art.:	Art.:
50 kg	170 mm	45366	45458	45389
	220 mm	45367	45459	45390
	270 mm	45368	45460	45391
	370 mm	45369	45461	45392
	470 mm	45370	45462	45393

	Ø4,5x60 mm	45483	18 + 18	fischer
	Ø6x30 mm			
	Ø4,5x16 mm	50361	24	
	Ø3,5x45 mm	45484	20 + 20	
	Ø3,5x30 mm			
	30x11x23.5 mm	45485	12	
	25x11x15 mm	45486	12	
	45x11x15 mm	45487	12	



Weight	Length	Art.:	Art.:	Art.:
20 kg	320 mm	915030400	915030500	915030200
	420 mm	915030600	915030700	915030300



Length	Art.:	Art.:	Art.:
300x800 mm	915030800	915030900	915031000
400x800 mm	915031100	915031200	915031500

